

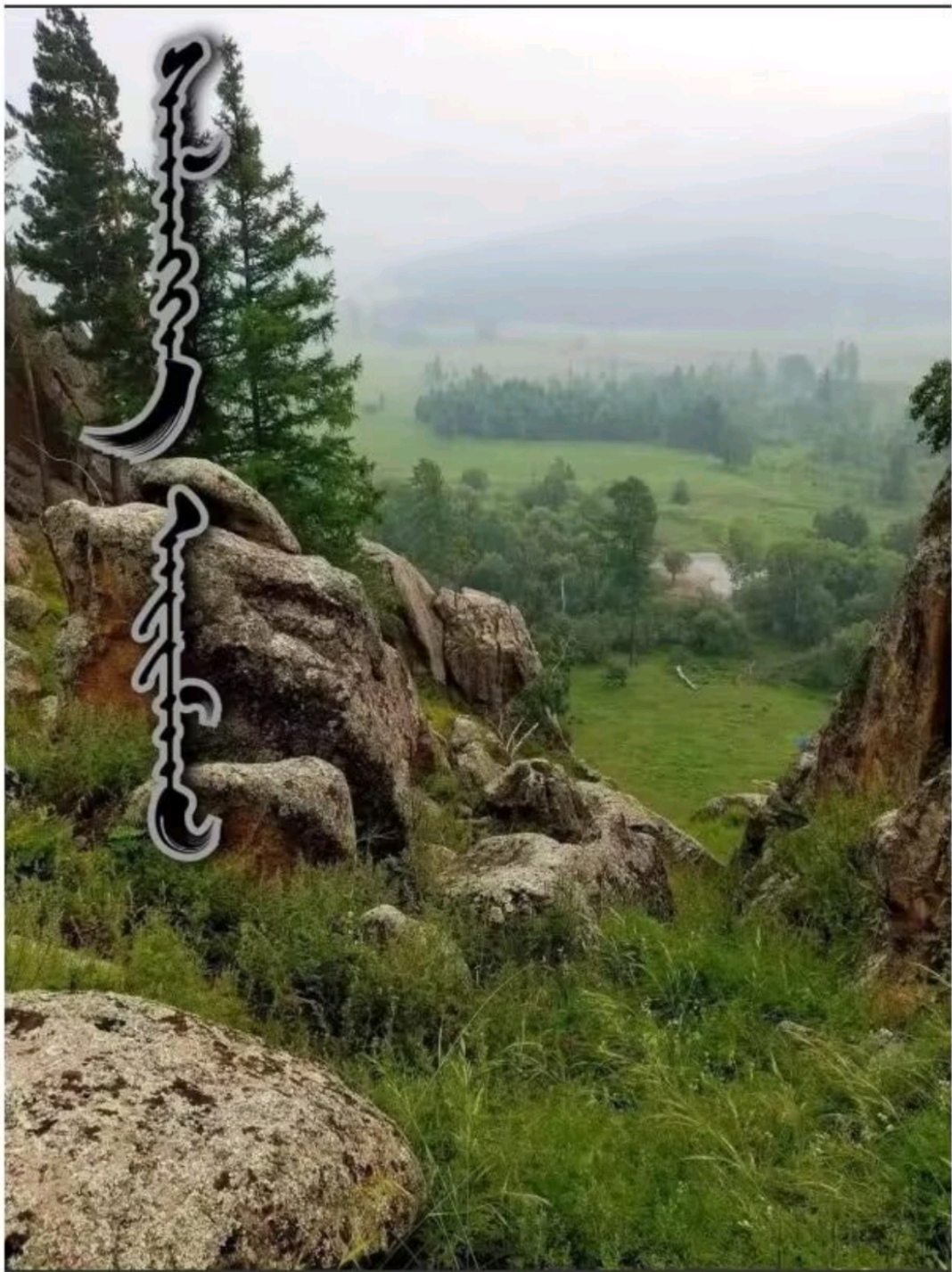
# සමස්ත ආසියාතික ජනගහනයේ 10% ක් පමණ වන ජනතාවකගේ ජීවන ජාලය

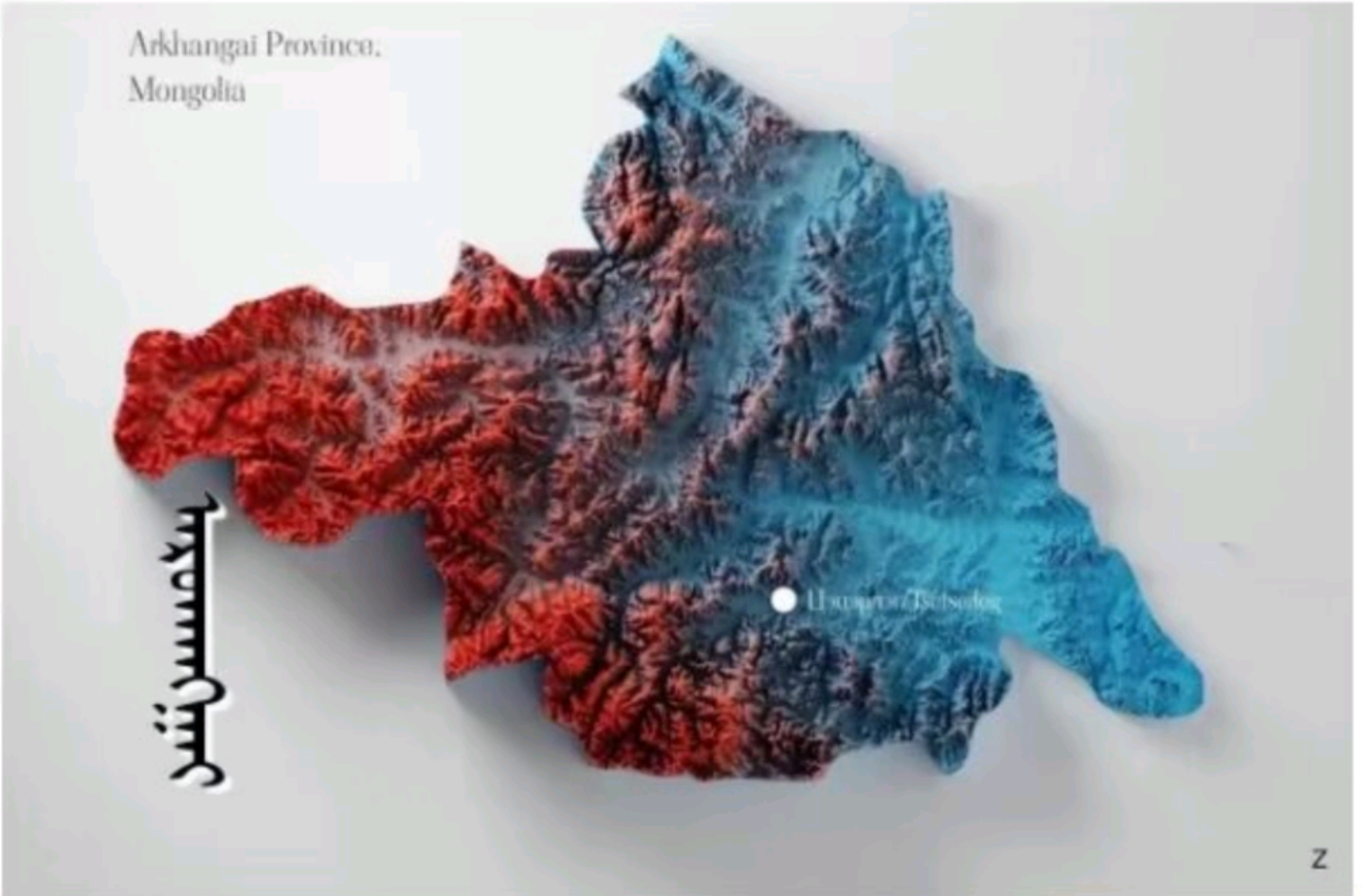
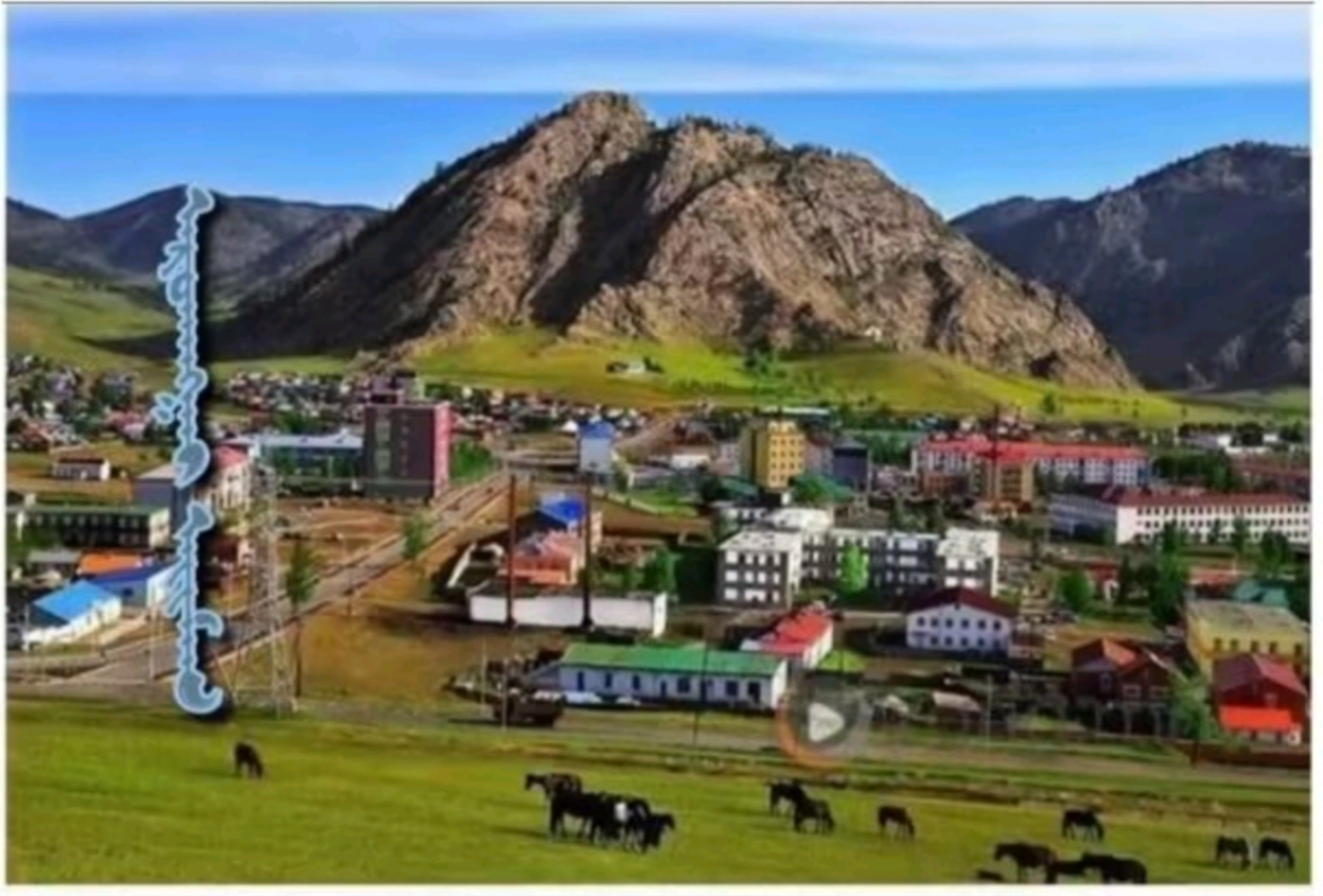














Баянхонгор  
Уулс

Bayankhongor,  
Mongolia

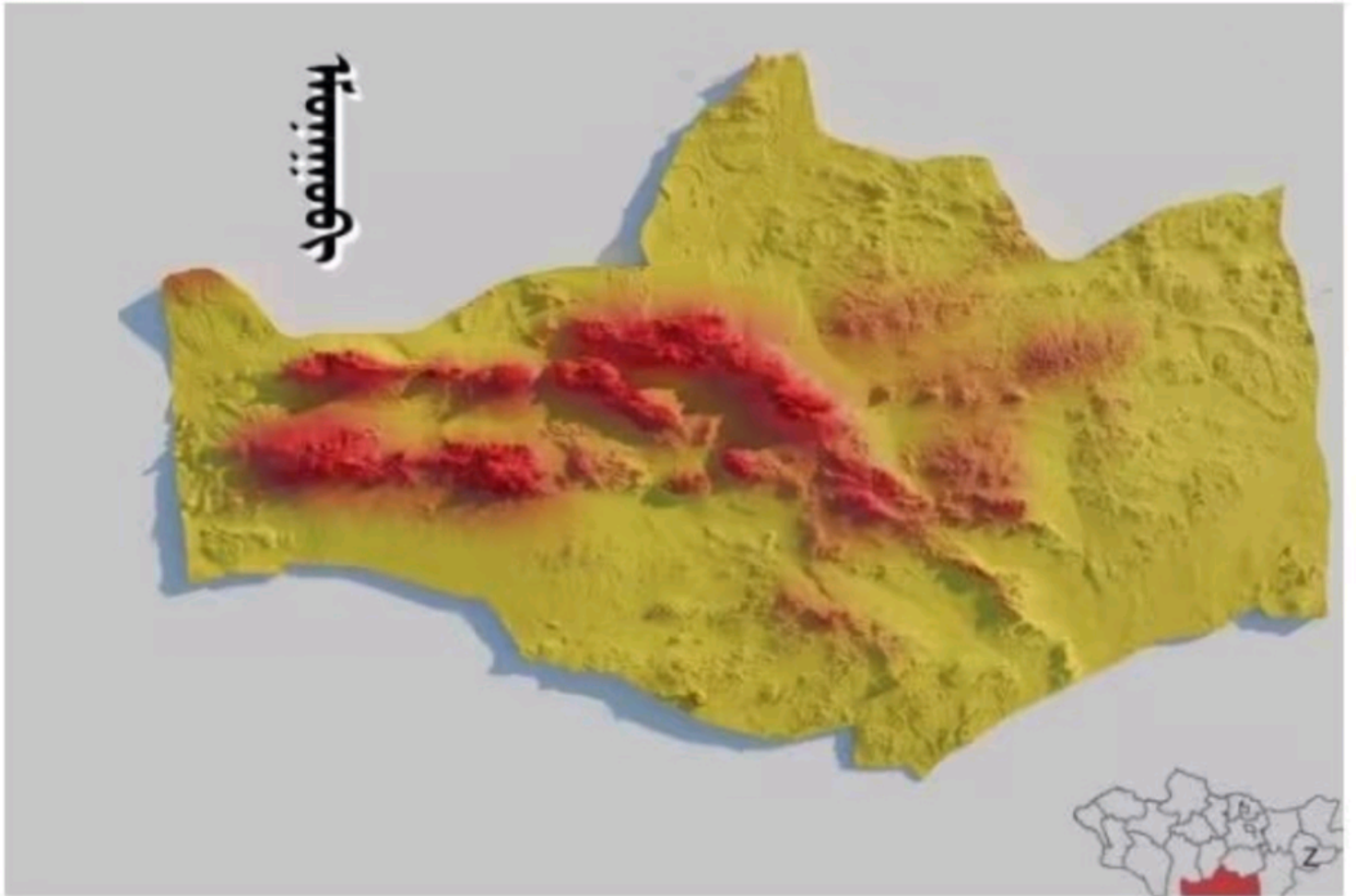
Баянхонгор  
Уулс



©themapcreators





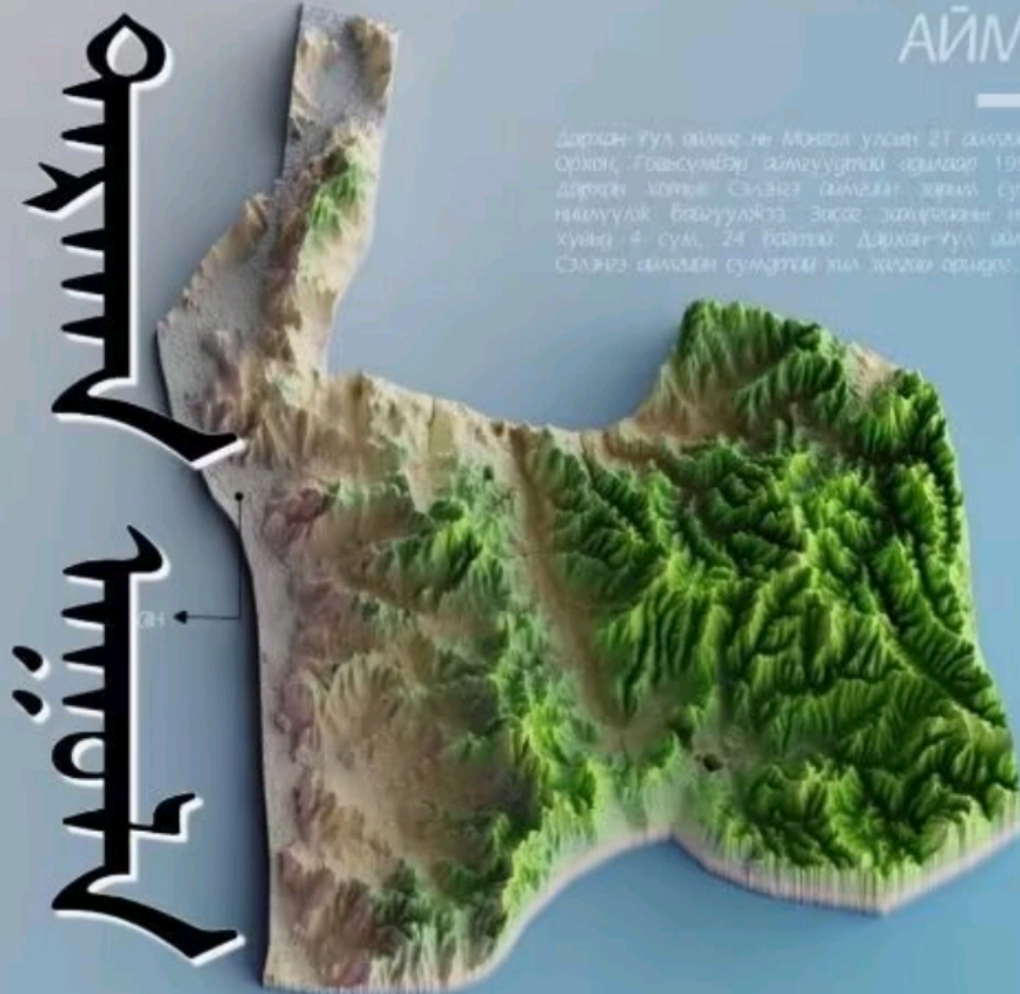






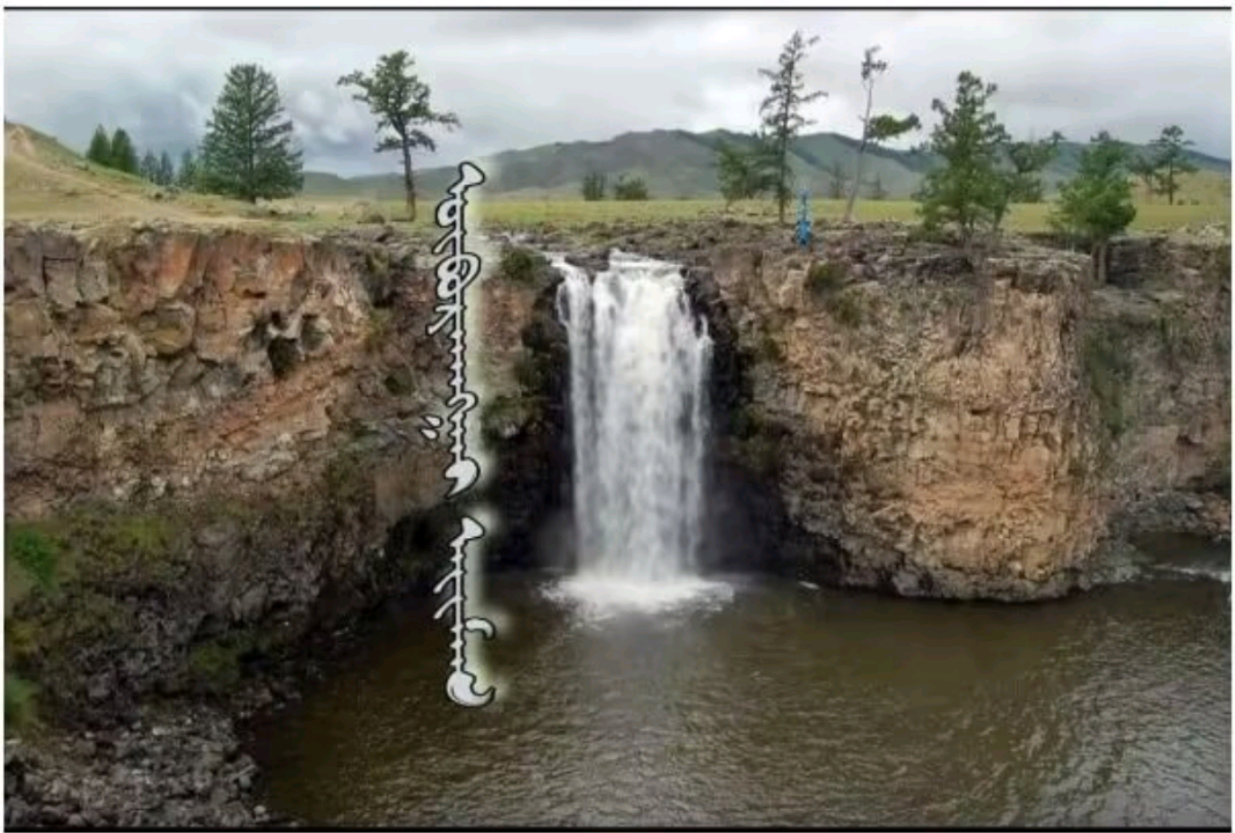
## ДАРХАН-УУЛ АЙМАГ

Дархан-Уул аймаг нь Монгол улсын 21 аймагийн нэг, Орхон, Говьсүмбэр аймгуудтай оршдог. 1994 онд дархан хотыг Сэлэнгэ аймгаас зөвхөн сумдтай нэмлүүлж байгуулжээ. Засаг захиргааны нэгжид хувьд 4 сум, 24 багтай. Дархан-Уул аймаг нь Сэлэнгэ аймгийн сумдтай нил ялгааг оршдог.



©themapcreators





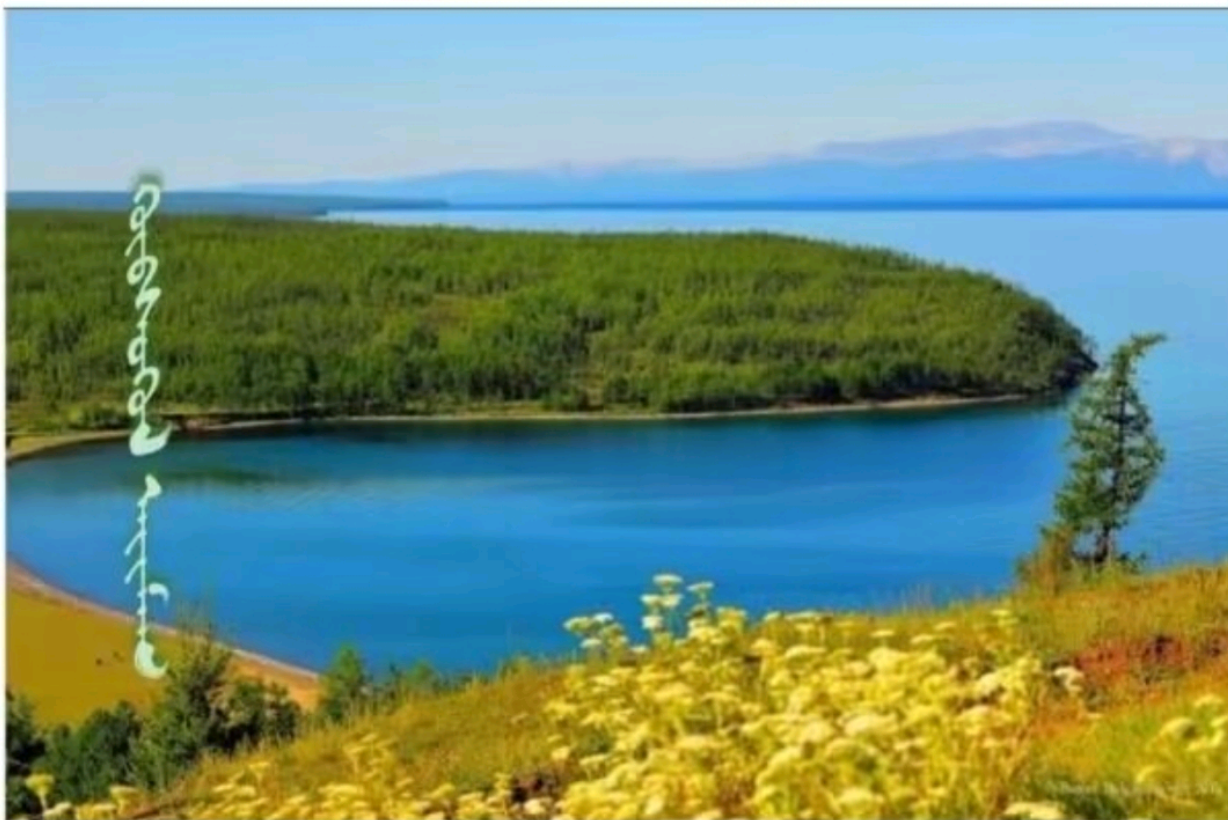


# ДУНДГОВЬ АЙМАГ



Дундговь нь Монгол улсын голын Бүсийн аймаг юм. Дундговь аймаг нь Засаг захиргааны хувьд 15 сум, 66 багтай, 7469,0 мянган га нутаг дэвсгэртэй, газар нутгийн хэлбэрээр Монгол улсын нутаг дэвсгэрийн 4,5%-ийг эзэлдэг, ашигын төв Мандалговь нь нийслэл Улаанбаатар хотоос 265 км-т Баарлаг, Төв, Говьсүмбэр, Дорноговь, Өмнөговь, Говь-Алтай аймагуудтай хиллэдэг.

©themapcreators









HUREE.MN



**ЗАВХАН  
АЙМАГ**

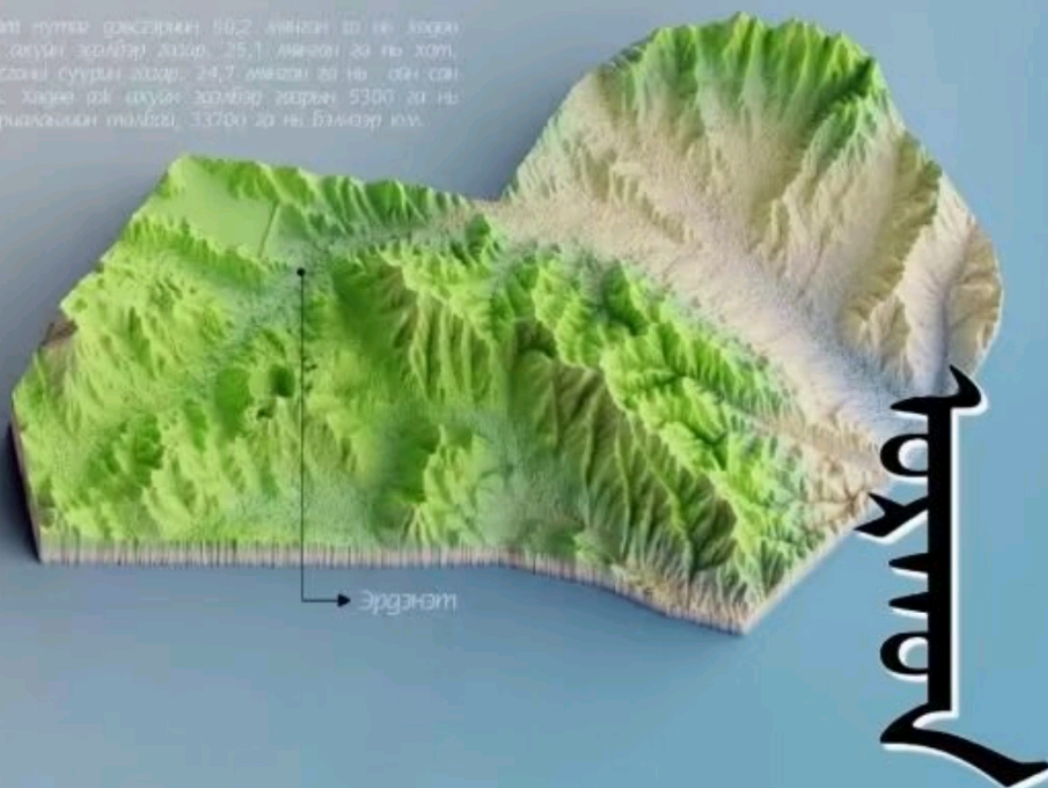
©themapcreators



## ОРХОН АЙМАГ

Орхон аймаг нь Монгол улсын төв хийд хэсгит оршино. Өвөрст Сэлэнгэ, Булган аймалтай хиллэдэг. Далайн түвшнээс урван 1200 метрт өргөгдсөн, 21,4 мянган кв.км-ээр нутагтай.

Нийт нутаг дэвсгэрийн 50,2 мянган кв.нь Орхон рив. ойуун дэргэдэ гэдэг, 25,1 мянган кв нь хот, тосгоний суурин гэдэг, 24,7 мянган кв нь ой сан юм. Хэвч рив. ойуун дэргэдэ гэдэг 5300 кв нь тариалангийн талбай, 33700 кв нь Бэлчээр юм.



Эрдэнэт

©themapcreators

